

## FORMULARZ INTERPELACJI / ZAPYTANIA / RADNEGO

Rawicz, dnia 14 marca 2026 r.

Radny Rady Miejskiej Gminy Rawicz

Tomasz Szaroleta

Burmistrz Gminy Rawicz

za pośrednictwem

Przewodniczącego Rady Miejskiej Gminy Rawicz

TREŚĆ INTERPELACJI / ZAPYTANIA / ( krótkie przedstawienie stanu faktycznego ) :

**Szanowny Panie Burmistrzu,**

działając w imieniu mieszkańców korzystających z chodnika na ul. Kmicica oraz mając na uwadze poprawę ich bezpieczeństwa i komfortu jako użytkowników miejskiej przestrzeni publicznej, zwracam się z prośbą przesunięcia dwóch lamp oświetleniowych zlokalizowanych w ciągu chodnika przy ul. Kmicica w Rawiczu (zdjęcia sytuacyjne w załączniku).

Z informacji przekazywanych mi przez mieszkańców wynika, że obecne usytuowanie dwóch słupów oświetleniowych bezpośrednio na środku chodnika znacząco utrudnia swobodne poruszanie się pieszych. W wielu miejscach szerokość przejścia została ograniczona do tego stopnia, że piesi zmuszeni są do omijania słupów w sposób utrudniający płynne korzystanie z chodnika. Problem ten jest szczególnie odczuwalny dla osób starszych, osób z różnymi niepełnosprawnościami, a także dla rodziców poruszających się z wózkami dziecięcymi i osób na wózkach inwalidzkich. Widok lamp na środku chodnika przypomina niejako wyjęty kadr z telewizyjnych absurdów drogowych.

Obecne przyjęte rozwiązanie infrastrukturalne może powodować realne zagrożenie dla bezpieczeństwa użytkowników ciągu pieszego a także drogowego, ponieważ w niektórych sytuacjach piesi zmuszeni są do schodzenia z chodnika na jezdnię, aby ominąć przeszkodę znajdującą się w ciągu komunikacyjnym. Zgodnie z zasadami projektowania infrastruktury drogowej oraz standardami dostępności przestrzeni publicznej, chodniki powinny zapewniać możliwie jak największą swobodę i bezpieczeństwo poruszania się wszystkim użytkownikom.

W związku z powyższym zwracam się z wnioskiem o:

1. Dokonanie analizy obecnego usytuowania lamp oświetleniowych przy ul. Kmicica.
2. Przesunięcia ich poza główny ciąg pieszy chodnika w sposób, który nie będzie ograniczał przestrzeni przeznaczonej dla pieszych.

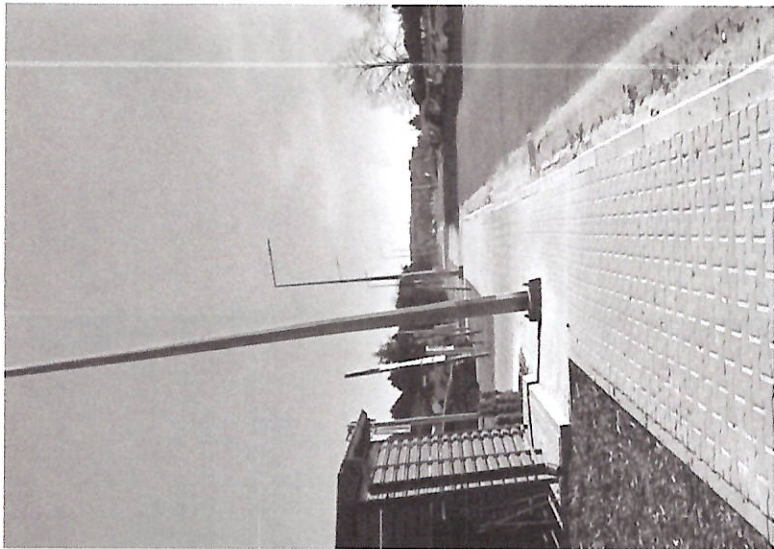
3. Wskazanie, czy w najbliższym czasie planowane są działania modernizacyjne lub korekty infrastruktury w tym rejonie.

Proszę również o informację, czy w przypadku potwierdzenia zasadności zgłaszanego problemu możliwe będzie uwzględnienie tej kwestii w planach inwestycyjnych lub remontowych gminy w bieżącym roku.

Mam nadzieję, że podjęcie działań w tym zakresie przyczyni się do poprawy bezpieczeństwa oraz komfortu codziennego funkcjonowania mieszkańców korzystających z tej części miasta.

Tomasz Szawłowski /m

PODPIS RADNEGO



**Załącznik nr 1** Ulica Kmicica , oraz lokalizacja ich obecnego umieszczenia w obszarze chodnika.